

# Kwaliteitsverklaring

Verklaringnummer	78665/03	Vervangt	78665/02
Datum van uitgifte	27-08-2015	Eerste uitgave	04-07-2013
Rapportnummer	130102359	Scope	NEN7120:2011

Geleverd onder het merk:	Remeha
Type:	RemaSOL 150SE-1S (+2 DB200)
Aperture oppervlakte:	3,80 m <sup>2</sup>
Opslagvolume:	150 liter
Type zonneboiler:	Voorverwarmer

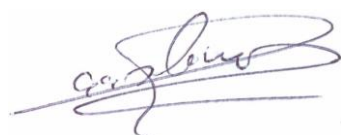
Kiwa heeft van een door de leverancier geleverde zonneboiler de jaarlijkse energieopbrengst vastgesteld voor gebruik in de NEN 7120:2011. De jaarlijkse zonnijdrage aan warm tapwater ( $Q_{W;sol;45zuid;an}$ ) uit onderstaande tabel mag gebruikt worden in plaats van de forfaitaire waarden in tabel 19.10. Tussen deze waarden mag geëxtrapoleerd worden. De jaarlijkse elektrische hulpenergie voor collectorpomp en -regeling ( $W_{W;aux;sol;pump;an}$ ) mag gebruikt worden in plaats van formule 19.60.

## Prestatie zonneboiler RemaSOL 150SE-1S (+2 DB200) onder Nederlandse referentie condities.

$Q_{W;dis;si;an}$ [MJ/jaar]	Equivalent tapwaterverbruik (liter/dag), (°C)	$Q_{W;sol;45zuid;an}$ [MJ/jaar]
6103	80, 10-60	4019
8391	110, 10-60	4975
10680	140, 10-60	5756
12968	170, 10-60	6413
15257	200, 10-60	6988
17546	230, 10-60	7474
19834	260, 10-60	7895
22123	290, 10-60	8196
24411	320, 10-60	8438
26700	350, 10-60	8649

$Q_{W;dis;si;an}$ : jaarlijkse warmtapwatervraag voor de zonneboiler,  $Q_{W;sol;45zuid;an}$ : jaarlijkse zonnijdrage aan warmtapwater van de zonneboiler.

Kiwa Nederland B.V.



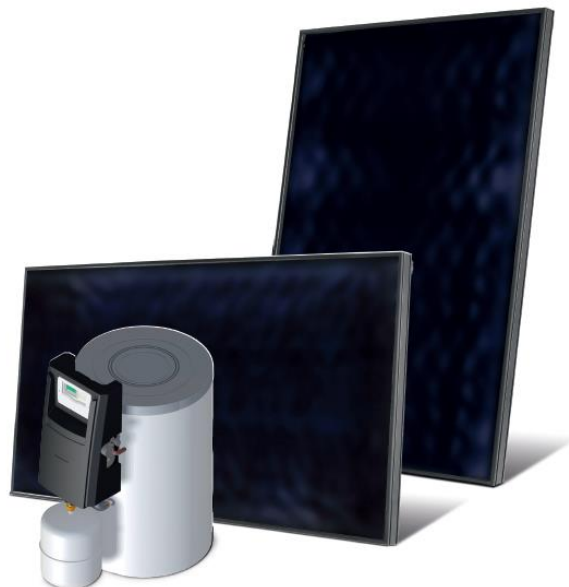
A.A. Slomp  
Product Manager Appliances

Remeha B.V.  
Marchantstraat 55  
7332 AZ Apeldoorn  
Postbus 32  
7300 AA Apeldoorn  
Tel: +31 55 5496969  
Fax: +31 55 5496496  
E-mail: [remeha@remeha.com](mailto:remeha@remeha.com)  
<http://nl.remeha.com>

Kiwa Nederland B.V.  
Wilmersdorf 50  
Postbus 137  
7300 AC APELDOORN  
Tel. 055 539 33 55  
Fax 055 539 34 62  
E-mail [info@kiwa.nl](mailto:info@kiwa.nl)  
[www.kiwa.nl](http://www.kiwa.nl)

Bijlage behorende bij kwaliteitsverklaring nummer 78665/03

Datum 27-08-2015



## Elektrische hulpenergie zonneboiler.

$W_{W;aux;sol;pump;an}$	223	[MJ/jaar]
$W_{W;aux;sol;defrost;an}$	0	[MJ/jaar]

$W_{W;aux;sol;pump;an}$ ; jaarlijkse elektrische hulpenergie voor collectorpomp en -regeling,

$W_{W;aux;sol;defrost;an}$ ; jaarlijkse elektrische hulpenergie voor de vorstbeveiliging.

## Prestatie voor referentie warmtapwaterverbruik van 110 l/dag volgens NPR7976+C1:2010

$Q_{aux,ref}$ [GJ/jaar]	$Q_{par}$ [GJ/jaar]	$Q_{aux}$ [GJ/jaar]	$Q_{sav}$ [GJ/jaar]
8,39	0.22	3.42	4.75

