

BENCHMARK



"...gekozen voor Remeha omdat het voor mij een logische keuze is, vooral bij dit soort projecten."

Gert Harbers
Medewerker Technische Dienst

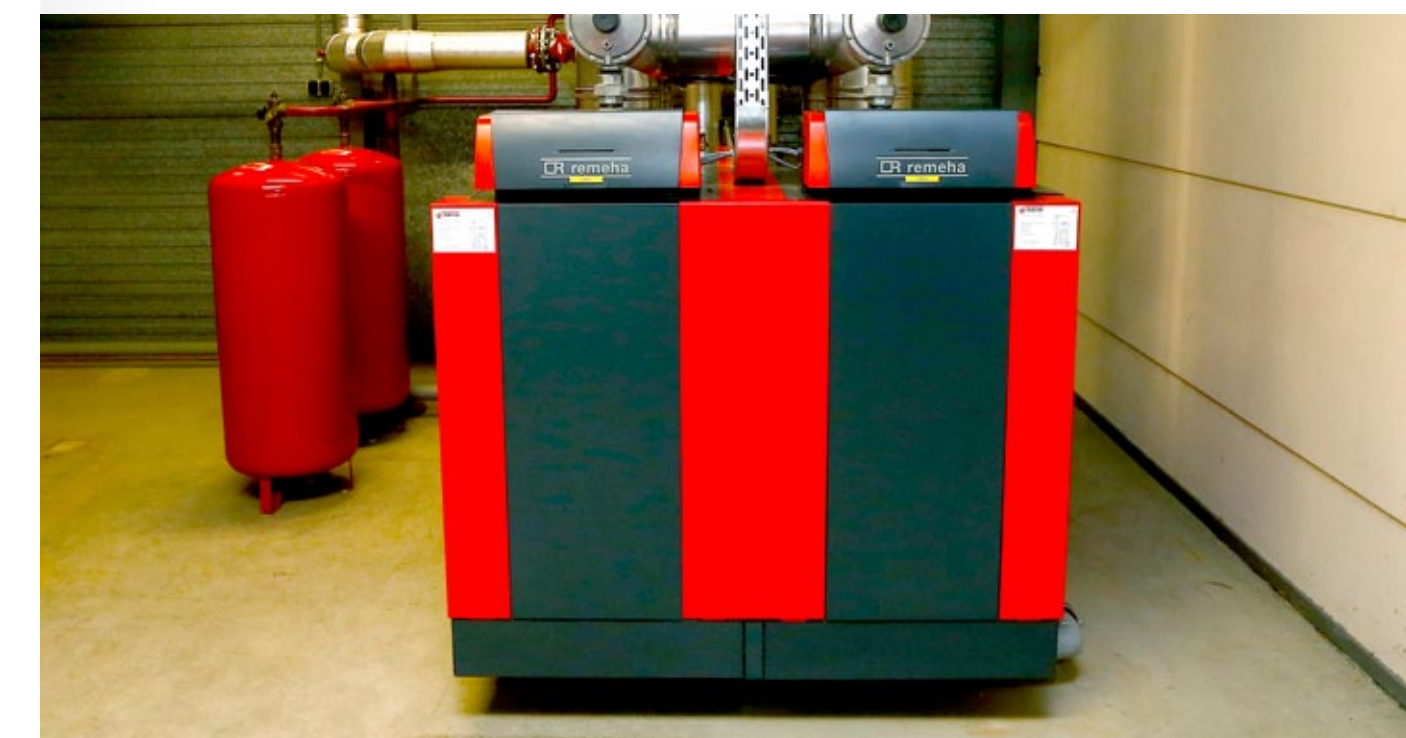


HET BEDRIJF

Bij Benchmark is men afhankelijk van een stabiel klimaat in verband met het productieproces. Er wordt in shifts gewerkt waardoor het bedrijf dus 24-uur up and running is. Bijzonder detail aan het project is het installatieproces. De installateur heeft een speciale constructie aangebracht om zo de producten naar boven (het ketelhuis) te kunnen takelen.

SUCCESVOL VERLOOP

In het voortraject was door Benchmark aangegeven dat de omschakeling naar de nieuwe installatie, in het weekend uitgevoerd moest worden. De bedrijfsonderbreking voor het installatieproces is hierdoor tot een minimum aan tijd beperkt gebleven. Er is gekozen om de gehele ketelopstelling als prefab in de werkplaats bij Engeberink Technische Installaties voor te bereiden. Door de compacte uitvoering en hanteerbaarheid van de cv-ketels, is dit succesvol verlopen. Door de prefab werkzaamheden heeft Benchmark in de voorbereidende fase geen hinder ondervonden en zijn het aantal externe partijen en de bedrijfsonderbreking tot een minimum beperkt gebleven.



PROJECT DETAILS

-  *Vervangen van de oude staande Remeha ketels*
-  *Gerealiseerd in december 2013*
-  *610 ECO PRO 9 leden*
-  *Vermogen: Ongeveer 1100 kW*

PARTNERS

