

Parameters Calenta Ace

Parameter	Calenta Combi toestellen	Calenta Ace Combi toestellen	
			Menulocatie
Aanvoertemperatuur: Tset	P1	CP000	CIRC A
Temperatuur SWW: Tset	P2	DP070	DHW/SWW
Cv-functie activeren	P3	AP016	CU-GH08
Warmwaterfunctie activeren	P3	AP017	CU-GH08
ECO-stand	P4	DP200	DHW/SWW
Anticipatieweerstand	P5	-	
Pompadraaitijd cv	P7	PP015	CU-GH08
Maximum toerental van de ventilator (CV)	P17	GP007	CU-GH08 ADV
Maximum toerental van de ventilator (SWW)	P18	DP003	DHW/SWW ADV
Minimum toerental van de ventilator (CV+SWW)	P19 / P20	GP008	CU-GH08 ADV
Starttoerental	P21	GP009	CU-GH08 ADV
Minimum waterdruk	P22	AP006	CU-GH08
Maximum aanvoertemperatuur systeem	P23	-	
Instelpunten van de stooklijn	P25/P26/P27	CP210 / CP230	CIRC A
		/ CP240	CIRC A ADV
Minimale pompsnelheid CV-bedrijf	P28	PP018	CU-GH08 ADV
Maximale pompsnelheid CV-bedrijf	P29	PP016	CU-GH08 ADV
Temperatuur vorstbeveiliging	P30	AP080	CU-GH08
Aansturing driewegklep	P34	DP007	DHW/SWW
Keteltype	P35	-	
Functie blokkerende ingang	P36	AP001	CU-GH08
Vrijgavefunctie	P37 / P38	AP008	CU-GH08
Gasklep schakeltijd	P39	AP003*	CU-GH08
Functie storingsrelais	P40	EP018 / EP019	SCB-01
GPS aangesloten	P41	GP010	CU-GH08 ADV
WTW aangesloten	P42	EP000	SCB-09
Fase detectie lichtnet	P43	-	

Parameter	Calenta Combi toestellen	Calenta Ace Combi toestellen	
			Menulocatie
Servicemelding	P44	AP010	CU-GH08
Service bedrijfsuren	P45	AP011	CU-GH08
Service branduren	P46	AP009	CU-GH08
Detectie aangesloten uitbreidingsprinten	AD	AD	CU-GH08
Fabrieksinstelling	DF/DU	CNI/CN	CU-GH08

Menu	Symbool	Parameter Calenta Ace
CIRC A		CP000, CP080, CP081, CP082, CP083, CP084, CP085, CP200, CP320, CP510, CP550, CP660
		CP020, CP060, CP070, CP210, CP220, CP230, CP340, CP470, CP480, CP490, CP570, CP730, CP740, CP750, CP780
		CP010, CP240, CP250, CP770
SWW		DP060*, DP070*, DP200*, DP 337, DP357*, DP367*, DP377*
		DP007, DP160*
		DP003, DP005, DP006, DP020, DP034
CU-G08		AP016, AP017, AP073, AP074
		AP001, AP003, AP006, AP008, AP009, AP010, AP011, AP014, AP023, AP051, AP069, AP070, AP071, AP079, AP080, AP082, AP091, AP108, GP017, GP050, PP015, ADV, AD, CNF
		AP002, AP026, AP056, GP007, GP008, GP009, GP010, GP021, GP022, PP016, PP017, PP018, PP023*
HMI		AP067, AP103, AP104, AP105, AP082
BICO Alleen 40L		CP040, CP320, CP350, CP360, CP370, CP380, CP390, CP400, CP570, CP630, CP660, CP680
		CP560
		CP020, CP420, CP700. Alleen met de Remeha Smart Service App uit te lezen.

De uitgebreide ADV-parameters vindt u in het servicemenu vanaf * niet beschikbaar voor 40L variant.

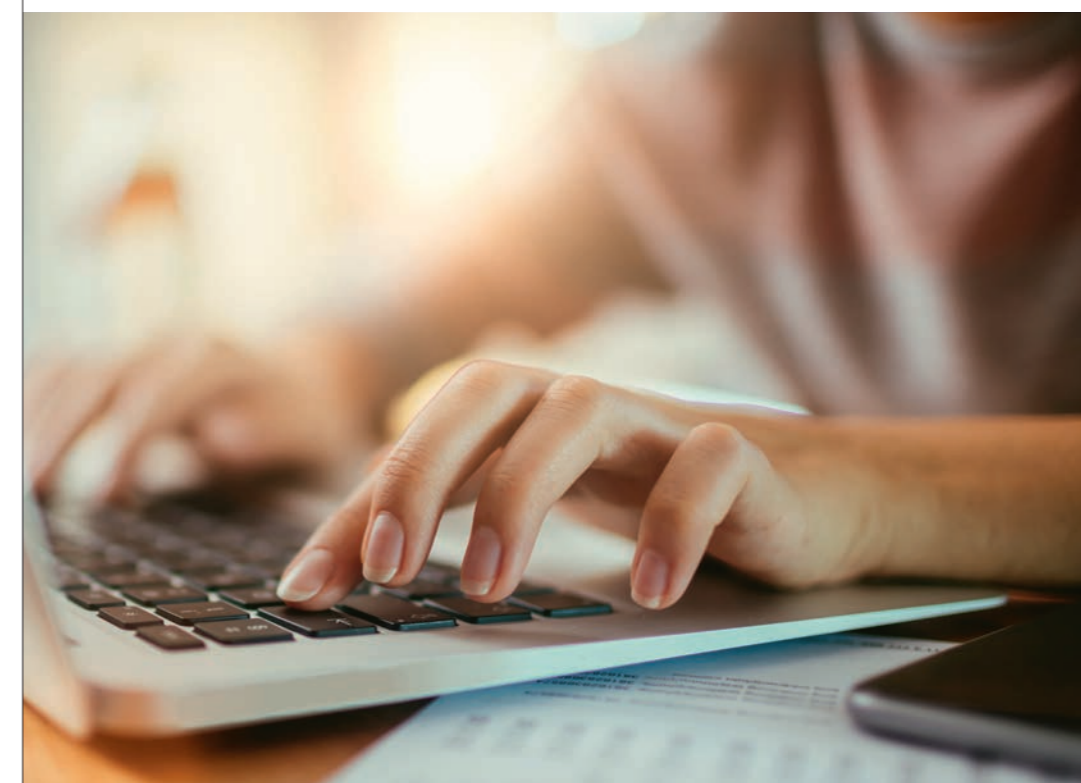


De ADV parameters vindt u in het servicemenu, na de laatste parameter.



remeha

Remeha's Technics tool for you!



eSmart parameters

Overzichtelijk en handig in dit bewaarexemplaar.

- Calenta Ace
- Tzerra Ace

Beste installateur en technicus,

Bent u al gewend aan de eSmart besturing van de Calenta Ace en de Tzerra Ace? Toch kan het best even zoeken zijn voor u de juiste parameter heeft gevonden. Houd daarom deze Quick Reference Card bij de hand en u vindt eenvoudig de parameter waarnaar u op zoek bent.

Parameters Remeha eSmart

In dit handige overzicht vindt u de parameters van de vertrouwde Calenta, Tzerra en Tzerra Plus ten opzichte van de overeenkomstige parameters van de Calenta Ace en Tzerra Ace. Daarnaast kunt u hiermee snel en eenvoudig de plek van een parameter in het menu opzoeken.

Let wel op dat de functionaliteit van de 'Ace-parameters' in sommige gevallen enigszins is gewijzigd ten opzichte van de voorgaande ketelseries. Raadpleeg daarom altijd de installatiehandleiding voor meer gedetailleerde informatie.

Parameters Tzerra Ace

Parameter	Tzerra Combi toestellen	Tzerra Ace Combi toestellen	
			Menulocatie
Aanvoertemperatuur: Tset	P1	CP000	
Temperatuur SWW: Tset	P2	DP070	
Cv-functie activeren	P3	AP016	
Warmwaterfunctie activeren	P3	AP017	
ECO-stand	P4	DP200	
Pompadraaitijd cv	P5	PP015	
Maximum toerental van de ventilator (CV)	P17	GP007	
Maximum toerental van de ventilator (SWW)	P18	DP003	
Minimum toerental van de ventilator (CV + SWW)	P19 / P20	GP008	
Starttoerental	P21	GP009	
Minimum waterdruk	P22	AP006	
Maximum aanvoertemperatuur systeem	P23	-	
Instelpunten van de stooklijn	P25 / P26 / P27	CP210 / CP230 / CP240	
Minimale pompsnelheid cv-bedrijf	P28	PP018	
Maximale pompsnelheid cv-bedrijf	P29	PP016	
Temperatuur vorstbeveiliging	P30	AP080	
Setpuntverhoging boiler	P32	DP005	

Parameter	Tzerra Combi toestellen	Tzerra Ace Combi toestellen	
			Menulocatie
Aansturing driewegklep	P34	DP007	
Keteltype	P35	-	
Functie blokkerende ingang	P36	AP001	
Minimum gasdrukschakelaar	P37	GP010	
Gasklep schakeltijd	P39	AP003*	
Servicemelding	P41	AP010	
Service bedrijfsuren	P42	AP011	
Service branduren	P43	AP009	
Detectie aangesloten uitbreidingsprinten	AD	AD	
Fabrieksinstelling	DF/DU	CN1/CN2	

* Alleen instelbaar in combinatie met een SCB-09 uitbreidingsprint

Locatie parameters

Symbool	Parameter Tzerra Ace
	AP016, AP017, AP073, AP074, CP000, CP060, CP070, CP080, CP081, CP082, CP083, CP084, CP085, CP200, CP250, CP320, CP510, CP550, CP570, CP660, DP004, DP060, DP070, DP080, DP200, DP337, DP347, DP357, DP367, DP377
	AP001, AP002, AP006, AP009, AP010, AP011, AP014, AP023, AP026, AP051, AP056, AP069, AP070, AP071, AP079, AP080, AP082, AP091, CP020, CP040, CP130, CP210, CP220, CP230, CP240, CP340, CP470, CP480, CP490, CP730, CP740, CP750, CP770, CP780, DP003, DP005, DP006, DP007, DP020, DP034, DP035, DP150, DP160, GP007, GP008, GP009, GP010, GP021, PP014, PP015, PP016, PP017, PP018, PP023, CNF, AD
	AP102, CP010, CP640. Alleen met de Smart Service App uit te lezen. (wachtwoord BDRexpert)

De ADV parameters van de Tzerra Ace kunt u alleen met de Smart Service App wijzigen. Gebruik hiervoor de Smart Service Tool. In de app vindt u ook de meest actuele documentatie van het toestel.



Remeha

T +31 (0)55 549 6969

E remeha@remeha.nl

Remeha B.V.

Marchantstraat 55
7332 AZ Apeldoorn
P.O. Box 32
7300 AA Apeldoorn

Talk about Technics digitaal ontvangen?

Wilt u per e-mail op de hoogte blijven van onze laatste ontwikkelingen, wijzigingen en handige tips? Meld u dan aan voor de e-mailnieuwsbrief door een e-mail te sturen naar technischbulletin@remeha.nl.

the feeling
of warmth

remeha.nl