

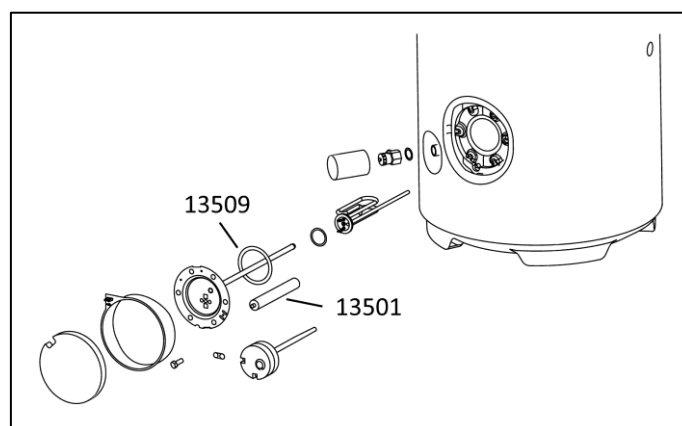
1 Inleiding

De Loria Duo lucht/water warmtepomp heeft een magnesium beschermingsanode in het boilervat. Deze anode beschermt het boilervat tegen corrosie. Afhankelijk van de waterkwaliteit dient deze periodiek vervangen te worden. Techneco raadt aan om jaarlijks de status van de anode te controleren en zo nodig te vervangen. Voer bijvoorbeeld de controle vaker uit als gebruik wordt gemaakt van onthard water.

2 Benodigde onderdelen

Let op: bij het openen van het inspectieluik moet de pakking altijd worden vervangen!

Artikelnummer	Omschrijving
13501	Loria Duo magnesiumanode
13509	Loria Duo pakking flens/anode boiler

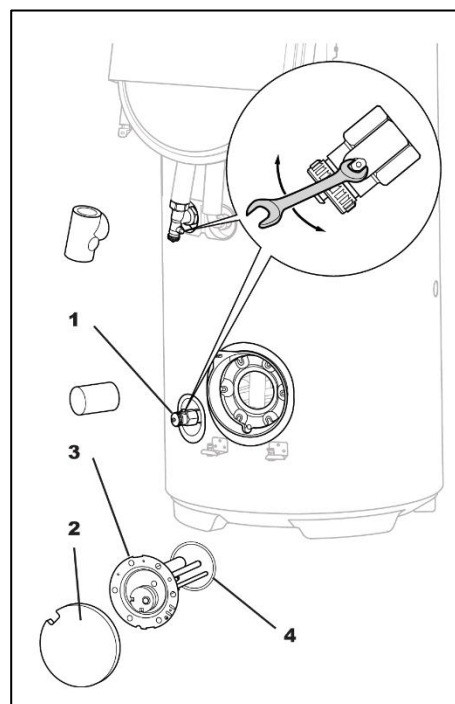


Figuur 1 - Plaatsing van benodigde onderdelen

3 Uitvoeren van controle

Om de status van de anode te kunnen controleren, moet de boiler worden afgetapt. Zorg er eerst voor dat alle elektrische voedingen zijn uitgeschakeld. Let op: na het uitschakelen van de voedingen circa 1 minuut wachten voordat het apparaat wordt geopend.

- Verwijder het voorpaneel van de warmtepomp.
- Sluit de drinkwater toevoer van de boiler af.
- Sluit een slang aan op de aftapkraan van de boiler (**nummer 1**) en leidt de slang naar een afvoerpunt.
- Open een warmwaterkraan en open de aftapkraan op de boiler (**nummer 1**).
- Verwijder de isolatie (**nummer 2**) en ontkoppel de elektrische aansluitingen van het elektrisch element.
- Verwijder het inspectieluik (**nummer 3**).
- Controleer nu de anode. Deze moet worden vervangen wanneer de diameter kleiner is dan 13 mm. Bij vervanging hoeft de anode niet te worden vastgelijmd.
- Vervang de pakking van het inspectieluik (**nummer 4**).
- Plaats het inspectieluik terug, draai de schroeven kruislings vast en sluit de aansluitingen van het element weer aan.
- Monteer de overige onderdelen op juiste wijze terug.
- Zorg dat de aftapkraan is gesloten (**nummer 1**) en open vervolgens de drinkwater toevoer om het boilervat te vullen.



Figuur 2 - Openen van inspectieluik